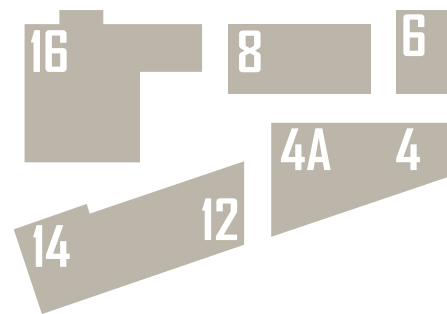
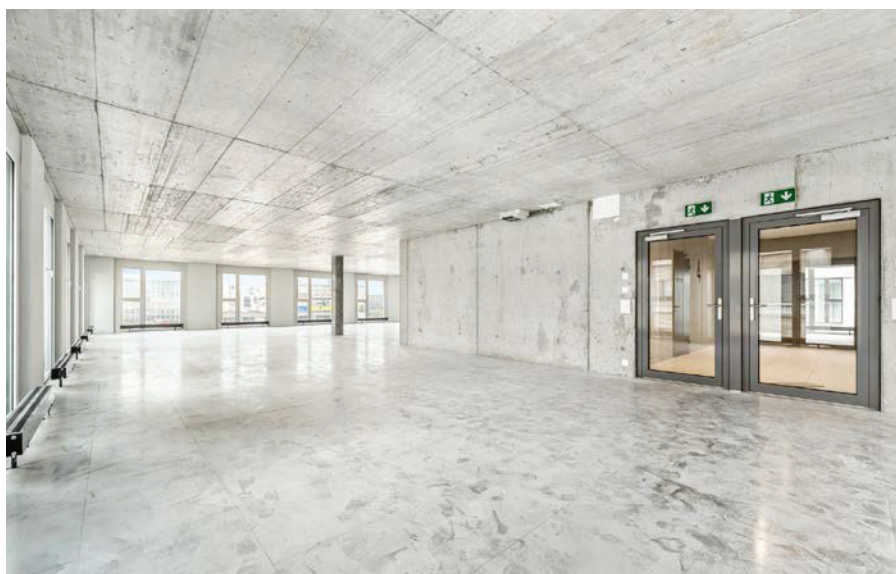


MATTENHOF

LUZERN SÜD



BÜROFLÄCHEN, ERWEITERTER GRUNDAUSBAU



Beschreibung

- Doppelboden
- Wasseranschluss für eine Teeküche
- Lüftungsanschluss

Mietangebot

Mietzins für Büroflächen, erweiterter Grundausbau: CHF 235.00/m²/Jahr zuzüglich NK CHF 40.00/m²/Jahr und Mehrwertsteuer

Zusatzoption

Diese Bürofläche kann ebenfalls in der Ausbaustufe Midi für Netto CHF 310.00/m²/Jahr gemietet werden.