

Liegenschafts-Nr. 13015  
 Adresse Am Mattenhof 16a  
 6010 Kriens

Nutzungsart

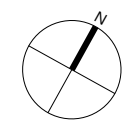
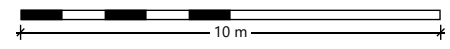
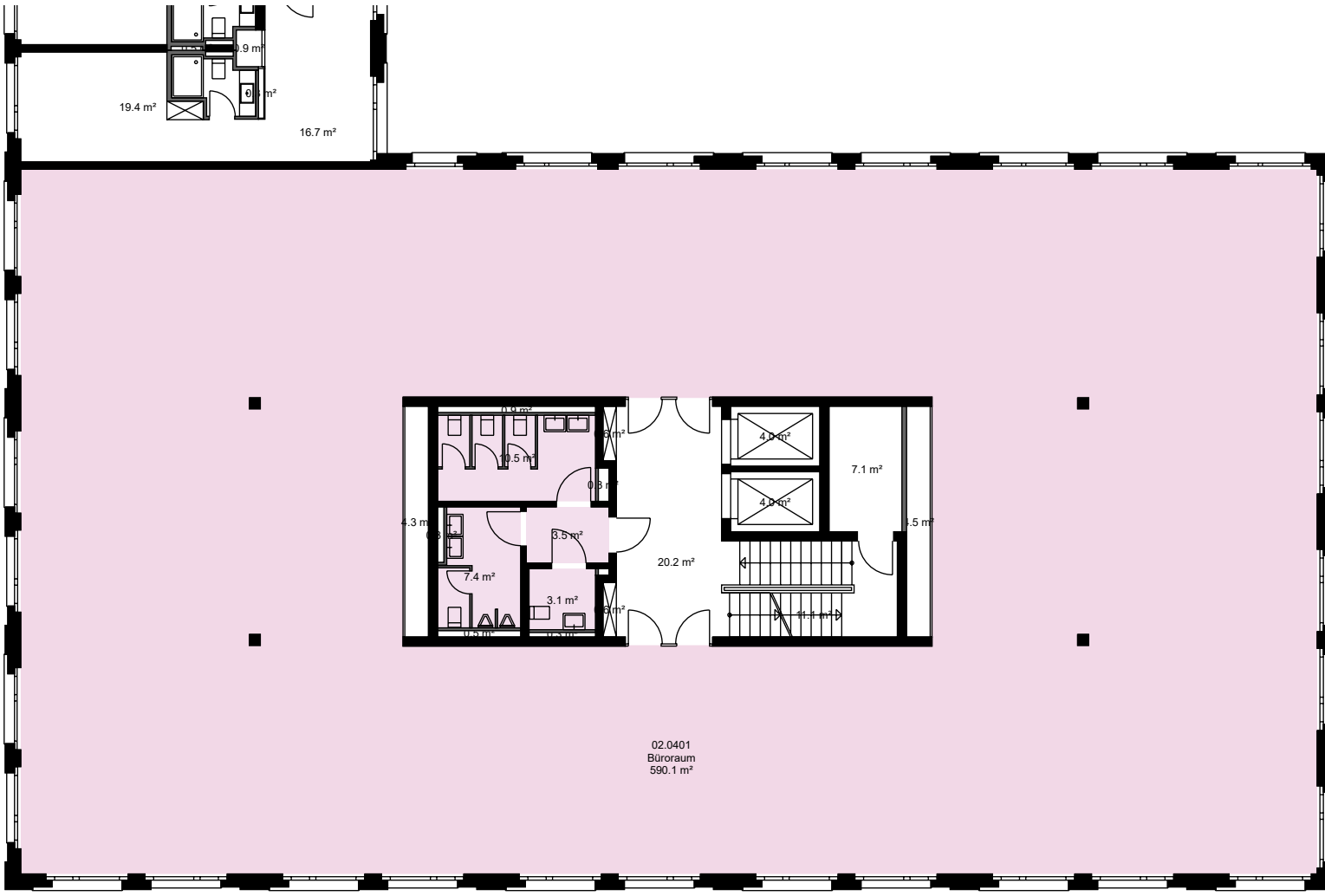
Bewirtschafter Mobimo Management AG

Aktuelle Situation

**Etage 4. Obergeschoss**

**Vermietungsplan (ID)**

	VWAGF*	ZF*	VMF*
 13015.02.0	590.1	24.5	615
401			



\*Dieser Vermietungsplan hat ausschliesslich informellen Charakter. Der Interessent bzw. Mieter kann aus dem Vermietungsplan daher keinerlei Ansprüche ableiten. Für Mietflächen, Masse, Grundrisse, Einbauelemente, Türanschläge usw. gelten ausschliesslich die in der Hauptmietvertragsurkunde gemachten Angaben. Alle Massangaben sind für Ausführungs- und Bestellungs-zwecke vor Ort zu prüfen. Nichttragende Wände müssen vor Abbruch bezüglich Statik mit einem Fachplaner geprüft werden. VWAGF=Vermietbare Wohn-, Arbeits- u. Gewerbefläche, ZF=Zuschlagsfläche, VMF=Vermietbare Fläche (gerundet)