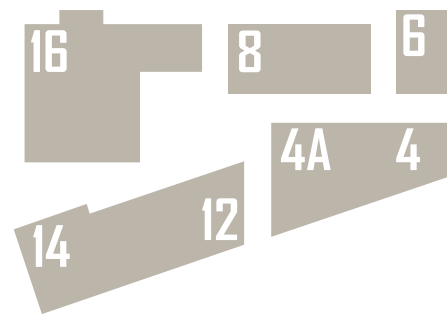


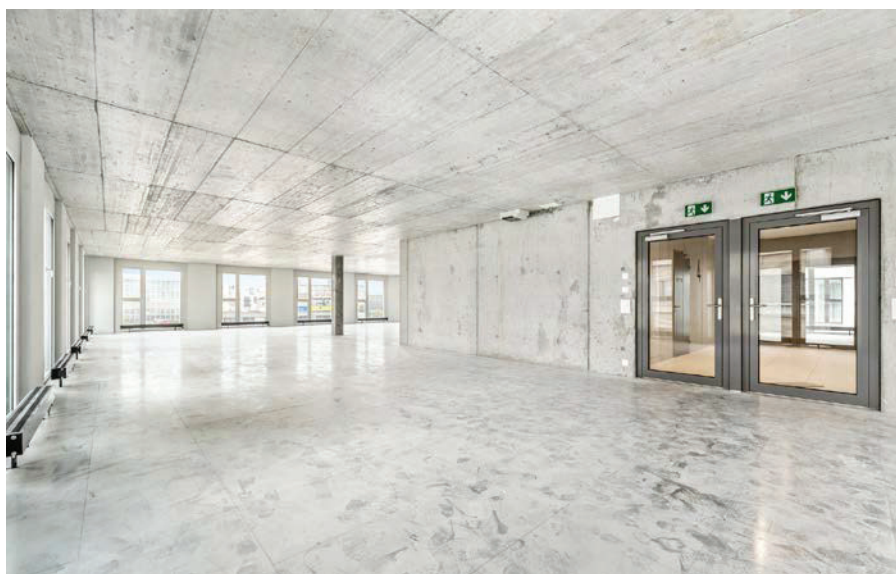
# MATTENHOF

LUZERN SÜD

MOBIMO [mattenhofluzern-gewerbe.ch](http://mattenhofluzern-gewerbe.ch)



## BÜROFLÄCHEN, ERWEITERTER GRUNDAUSBAU



### Beschreibung

- Doppelboden
- Wasseranschluss für eine Teeküche
- Lüftungsanschluss

### Mietangebot

Mietzins für Büroflächen, erweiterter Grundausbau: CHF 235.00/m<sup>2</sup>/Jahr zuzüglich NK CHF 40.00/m<sup>2</sup>/Jahr exklusiv 7.7% Mehrwertsteuer

### Zusatzoption

Diese Bürofläche kann ebenfalls in der Ausbaustufe Midi für Netto CHF 310.00/m<sup>2</sup>/Jahr gemietet werden.